

ทัวร์  
เที่ยวไทย

ล่องใต้ไปแอ่ว

# เบตง

ชมทะเลหมอก ใต้สุดสยาม 4 วัน 3 คืน

เดินทาง 03-06/10-13 ร.ศ. 64

ทัวร์เที่ยวไทย  
จ่ายเพียง

**8,900.-**

ราคาเดิม 13,900 บาท/ท่าน ใช้สิทธิโครงการทัวร์เที่ยวไทยโดยรัฐช่วยสนับสนุน 5,000 บาท

YWALK @ AIYERWENG ทะเลหมอกอัยเยอร์เวง

FT-BETCT03



ฟรีโหลดกระเป๋า  
ไป-กลับ 20 กก.



บินตรง  
เชียงใหม่ ทาดใหญ่

AirAsia

## HILIGHT !!

ขึ้นสกายวอล์คชมทะเลหมอกอัยเยอร์เวง ชมวิวทะเลหมอกแบบ 360 องศา  
สตรีทอาร์ตเบตง, ตู้ไปรษณีย์โบราณ ชมร้านเดากัวยิบเบตง(จันดำ ก.ม.4)  
พิเศษลิ้มรส เมนูชื่อดังของ เบตง ไก่เบตง, เคาหยก  
ผักน้ำผัดน้ำมันหอย และ ปลา nil สายน้ำไหล

ไก่เบตง



เคาหยก

TEAW SANOOK TOUR AND TRAVEL  
WWW.ทัวร์ทะเลหมอก5.COM

เที่ยวสนุกทัวร์แอนด์แทรเวล

ใบอนุญาตเลขที่ 41/00335



@teawsanooktour



เที่ยวสนุกทัวร์แอนด์แทรเวล



085-3840228

- ขึ้น **สกายวอล์คชมทะเลหมอกอัยเยอร์เวง ชมวิวดทะเลหมอกแบบ 360 องศา**
- ชมบ้านขุนพิทักษ์รายา บ้านโบราณร้อยปี สักการะเจ้าแม่ลิ้มกอเหนี่ยว แห่งเมืองปัตตานี
- ชมจุดไฮไลท์สุดฮิต สตรีทอาร์ตเบตง, ตู๊ไปรษณีย์โบราณ, อุโมงค์เบตงมงคลฤทธิ์ และป้ายใต้สุดสยาม
- ชมอุโมงค์ปิยะมิตร ถ่ายรูปสุดเก๋กับต้นไม้พันปี, ชมความงามสวนหมื่นบุปผา, แซ่ทำบ่อน้ำพุร้อนเบตง
- พาชิมแจก๊วยเบตง(วันดำ ก.ม.4) ต้นตำหรับอร่อยระดับตำนาน
- ลิ้มรส เมนูชื่อดัง ไก่เบตง, เคาหยก, ผักน้ำผัดน้ำมันหอย และจิ้มจุ่มปลานิลสายน้ำไหล

**วันแรก** สนามบินเชียงใหม่-หาดใหญ่-ยะลา-จุดชมวิวดสะพานข้ามเขื่อนบางลาง-เบตง-วงเวียนหอนาฬิกาเบตง-ตู๊ไปรษณีย์โบราณ-อุโมงค์เบตงมงคลฤทธิ์

09.00 น. คณะพร้อมกันที่ **สนามบินเชียงใหม่** บริเวณอาคารผู้โดยสารขาออกภายในประเทศ สายการบินไทยแอร์เอเชีย (Thai AirAsia) เจ้าหน้าที่ของบริษัทฯคอยให้การต้อนรับและอำนวยความสะดวกในการเช็คอินรับบัตรโดยสาร **\*\*หมายเหตุ\*\*** เคาน์เตอร์เช็คอินจะปิดบริการก่อนเวลาเครื่องออกอย่างน้อย 60 นาที และผู้โดยสารพร้อม ฐ ประตู่ขึ้นเครื่องก่อนเวลาเครื่องออก 20 นาที เนื่องจากตัวเครื่องบินของคณะเป็นตัวชั้นประหยัดพิเศษ ที่นั่งอาจจะไม่ได้นั่งติดกันและไม่สามารถเลือกช่วงที่นั่งบนเครื่องบินได้ในคณะซึ่งเป็นไปตามเงื่อนไขสายการบิน \* ผู้เดินทางจะต้องเตรียมหลักฐานการจองผ่านโครงการทัวร์เที่ยวไทยเพื่อให้เจ้าหน้าที่ตรวจสอบและสแกนยืนยันสิทธิ์ ขอสงวนสิทธิ์ยกเลิกการเดินทางหากผู้เดินทางไม่ได้สแกนยืนยันสิทธิ์กับเจ้าหน้าที่\*

11.30 น. ออกเดินทางบินลัดฟ้าสู่ **หาดใหญ่** โดย สายการบินไทยแอร์เอเชีย (Thai AirAsia) ใช้เวลาเดินทางประมาณ 2 ชั่วโมง มีบริการอาหารว่างและน้ำดื่มท่านละ 1 ชุด

13.30 น. เดินทางถึง **สนามบินหาดใหญ่** ให้ท่านรับสัมภาระให้เรียบร้อย ไกด์นำเที่ยวรอท่านอยู่ด้านนอกที่จุดนัดพบ จากนั้นนำท่านออกเดินทางสู่ อำเภอเบตง จังหวัดยะลา โดยรถตู้ปรับอากาศ **\*หากต้องการเลือกที่นั่งบนรถมีค่าบริการเพิ่มเติม\*** สมควรแก่เวลานำท่านเดินทางต่อไปยัง **อำเภอเบตง** ระหว่างทางนำท่านจอดแวะถ่ายรูปบริเวณ **สะพานข้ามเขื่อนบางลาง** บริเวณบ้านคอกช้าง อ.ธารโต สะพานแห่งนี้สร้างขึ้นมาเพื่อล่นระยะทางในการเดินทาง จากเดิมที่จะต้องไปตามไหล่เขา ซึ่งเป็นส่วนหนึ่ง

ใบอนุญาตเลขที่ 41/00335



**เที่ยวสนุกทัวร์แอนด์แตรเวล**

LINE @teawsanooktour Facebook เที่ยวสนุกทัวร์แอนด์แตรเวล 085-3840228

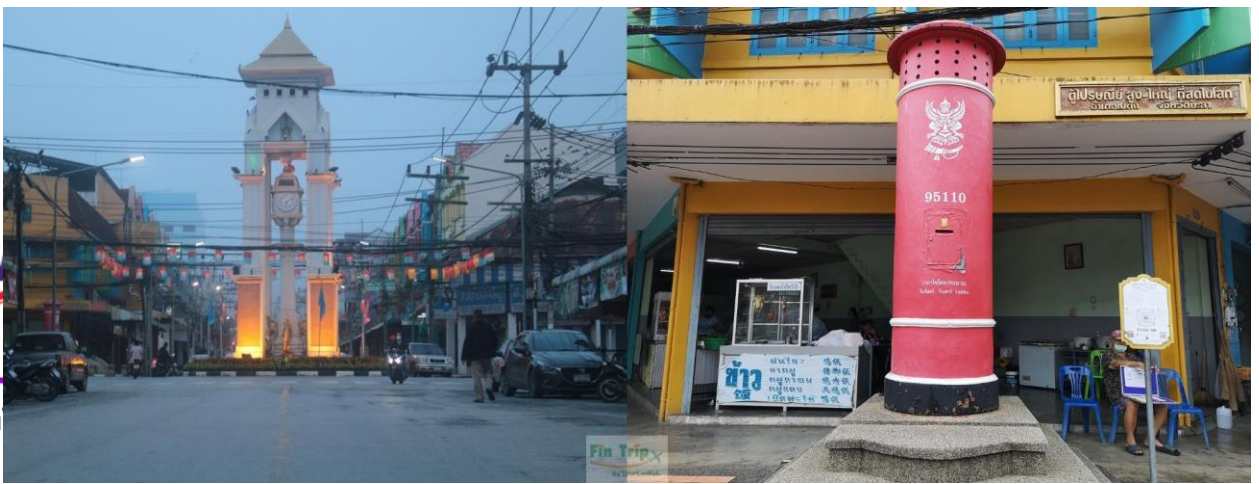


ของทางหลวงหมายเลข 410 ยะลา-เบตง เป็นจุดที่นักท่องเที่ยวนิยมแวะถ่ายรูปและยืดเส้นยืดสายก่อนจะเดินทางต่อ  
อำเภอเบตง ตั้งอยู่ที่สูงสุดฝั่งตะวันตกของประเทศไทย มีเขตแดนติดกับประเทศมาเลเซีย โอบล้อมด้วยแนวเทือกเขาชันการ



คีรี ภูมิประเทศของอำเภอเบตง ด้วยภูมิประเทศแบบนี้จึงทำให้เบตงมีอากาศที่ดี อากาศเย็น และมีหมอกปกคลุมตลอดทั้งปี  
ตั้งคำขวัญประจำอำเภอที่ว่า “เมืองในหมอก ดอกไม้งาม ใต้สุดสยาม เมืองงามชายแดน” คำว่า เบตง มาจากภาษามลายู  
"Buluh Betong" หมายถึง "ไม้ไผ่ขนาดใหญ่" หรือที่คนในพื้นที่จะเรียกไผ่ชนิดนี้ว่า ไผ่ตง ดังนั้นต้นไผ่ตงจึงกลายเป็น  
สัญลักษณ์หนึ่งของอำเภอเบตง

จากนั้นนำท่านถ่ายรูปกับ **วงเวียนหอนาฬิกาเบตง** และ **ตู้ไปรษณีย์โบราณ** ในส่วนของตัวหอนาฬิกาสร้างขึ้นด้วยหินอ่อน  
ขาวที่มีอยู่มากในจังหวัดยะลา หอนาฬิกาเป็นสัญลักษณ์ของเมืองหรือจะเรียกว่าเป็นสะดือของเมืองเบตงก็ได้ ในเทศกาล  
ต่าง ๆ ที่จัดขึ้น มักจะใช้บริเวณหอนาฬิกานี้เป็นจุดนัดหมายในการดำเนินกิจกรรมต่าง ๆ และใกล้ๆ กันนั้นที่อยู่คู่อำเภอเบตง  
มาช้านาน คือ **ตู้ไปรษณีย์โบราณ** สร้างขึ้นในปี พ.ศ. 2482 สูง 2.9 เมตร โดยผู้ที่ดำริแนวคิดคือ นายสงวน จีระจินดา อดีต  
นายไปรษณีย์โทรเลขเบตง ที่ได้รับเลือกเป็นนายกเทศมนตรีเทศบาลเบตง คนแรก ในปัจจุบันนี้ตู้ไปรษณีย์แห่งนี้ยังเปิดใช้  
งานได้ และนักท่องเที่ยวมักจะซื้อไปรษณีย์ เขียนและส่งจดหมายถึงญาติคนรัก หรือส่งถึงตัวเอง เก็บไว้เป็นความทรงจำ



TEAW

จากนั้นนำท่านชม **อุโมงค์เบตงมงคลฤทธิ์** อุโมงค์ขนาดใหญ่ที่เจาะผ่านภูเขาเพื่อเชื่อมต่อส่วนขยายของเมืองไปอีกฟากของตัวเมือง อุโมงค์แห่งนี้ยังเป็นอุโมงค์ที่ผู้คนสามารถใช้สัญจรไปมาด้วยรถยนต์แห่งแรกของประเทศไทย ภายในอุโมงค์ตกแต่งประดับประดาด้วยไฟหลากสี เปิดใช้อย่างเป็นทางการ เมื่อวันที่ 1 มกราคม 2544



**ค่า** บริการอาหารค่ำ  
**ที่พัก** Betong Merlin Hotel ระดับ 3 ดาว

**วันที่สอง** สตรีทอาร์ต-วัดพุทธาธิวาส-ป่าไผ่ใต้สุดสยาม-สนามบินเบตง-ร้านของฝากเมืองเบตง-ร้านวันดำ ต้นตำรับ (แจก๊วย ก.ม. 4)-สวนหมื่นบุปผา-อุโมงค์ปิยะมิตร-บ่อน้ำพุร้อน-ศาลาประชาคมเบตง

**เช้า** คณะพบกัน ณ บริเวณล็อบบี้โรงแรม จากนั้นไป **รับประทานอาหารเช้า แบบ ต้มยำ** ร้านใกล้เคียงโรงแรม ต้มยำชื่อดังของเบตง ทานคู่กับน้ำซากาแพยามเช้า

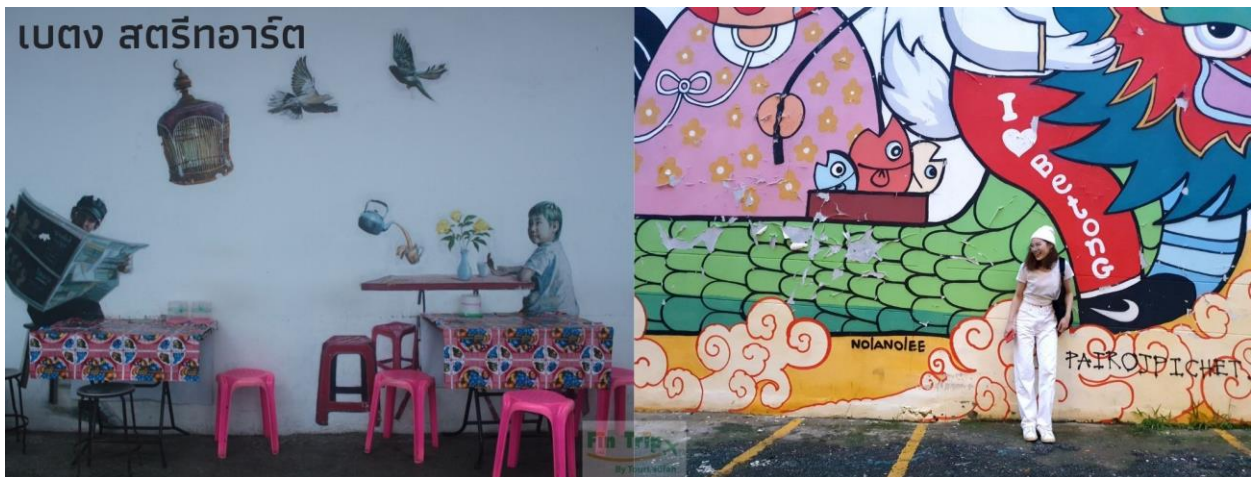


**TEAW**  
 AND TRAVEL

LINE@ @teawsanooktour f เกี่ยวสนุกทัวร์แอนด์แอนด์แอนด์ 085-3840228



นำคณะเดินชมจุดเด่นที่ได้รับคามนิยมของตัวเมืองเบตงได้แก่ **สตรีทอาร์ท** หรือ ถนนศิลปะ งานศิลปะที่สะท้อนเรื่องราว และวิถีชีวิตของความเป็นเบตงได้อย่างดี จุดเริ่มต้นของการสร้างสรรค์ผลงานที่งดงามดังกล่าว เกิดจากทาง อ.เบตง จ.ยะลา ได้มีการจัดงาน 111 ปี เล่าขานตำนานเมืองเบตง ซึ่งมีจุดประสงค์เพื่อสร้างหมุดหมายที่แสดงออกถึงวิถีชีวิตของชาวเบตง และ สร้างจุดดึงดูดนักท่องเที่ยวทั้งชาวไทยและชาวต่างชาติ



จากนั้นเดินทางไปยัง **วัดพุทธาธิวาส** วัดคู่เมืองเบตง เดิมชื่อวัดเบตง ก่อตั้งเมื่อ เมื่อวันที่ 1 กันยายน พ.ศ.2460 สังกัดคณะสงฆ์มหานิกาย พื้นที่ตั้งวัดเป็นเนินเขาสูงเอียงลาดลงไปทางทิศเหนือ จัดแบ่งพื้นที่วัดออกเป็นชั้นทั้งหมด 5 ชั้น ตั้งเด่นสง่าอยู่บนเนินเขามีพระธาตุเจดีย์พระพุทธรูปประกาศตั้งโดดเด่นมองเห็นศิลปกรรมแบบศรีวิชัยประยุกต์โดยในองค์มหาธาตุเจดีย์บรรจุพระบรมสารีริกธาตุกราบสักการะสิ่งศักดิ์สิทธิ์เพื่อความเป็นสิริมงคล

จากนั้นนำท่านออกเดินทางไปยังบริเวณพรมแดน ไทย - มาเลเซีย จุดผ่านแดนถาวรที่เชื่อมระหว่างสองประเทศ ถ่ายรูปกับ **ป้ายใต้สุดสยาม** ถือเป็นจุดเช็คอินไฮไลท์อีกหนึ่งจุดที่ท่านได้มาเยือนถึงแนวเขตแดนใต้สุดของประเทศไทย



TEAM



จากนั้นนำท่านแวะชมและถ่ายรูปด้านนอกอาคาร **สนามบินเบตง** ชมสถาปัตยกรรมที่ตกแต่งด้วยไม้ไผ่ สะท้อนเอกลักษณ์ท้องถิ่น ซึ่งคำว่า "เบตง" หรือ "บือตง" เป็นภาษาถิ่นมลายู แปลว่า "ไม้ไผ่" กลายเป็นแลนด์มาร์คแห่งใหม่ของอำเภอเบตง

จากนั้นนำท่านเดินทางไปยัง **ร้านของฝากของที่ระลึกเบตง** ให้ท่านได้เลือกซื้อของฝากจากท้องถิ่น เช่น ผลิตภัณฑ์กลุ่มแม่บ้าน สินค้า OTOP, รางนก, ยาจีน, หมี่เหลืองเบตง, ซิวเบตง, ส้มโชกุน, เลื่อยดีสกรีน OK BETONG เป็นต้น จากนั้น



นำท่านสู่ **ร้านวันดำ กม.4** ต้นตำหรับอร่อยระดับตำนาน พิเศษ...เสิร์ฟแจกถ้วยท่านละ 1 ถ้วย แจกถ้วยใช้วิธีทำแบบดั้งเดิม ต้มเคี้ยวหมูแจก้วยด้วยเตาฟืน ซึ่งจะทำให้มีกลิ่นหอมและมากไปด้วยสรรพคุณทางยา ให้ท่านได้อิสระซื้อเป็นของฝาก



ใบอนุญาตเลขที่ 41/00335

**เที่ยวสนุกทัวร์แอนด์แตรเวล**



@teawsanooktour



เที่ยวสนุกทัวร์แอนด์แตรเวล



085-3840228



## กลางวัน

### บริการอาหารกลางวัน พิเศษ...เมนูจิ้มจุ่มปลานิลสายน้ำไหลชื่อดังของเบตง

## บ่าย

นำท่านชม **สวนหมื่นบุปผา** หรือ สวนดอกไม้เมืองหนาว ตั้งอยู่ที่หมู่บ้านปิยะมิตร 2 สวนดอกไม้แห่งนี้อยู่ท่ามกลางภูเขา สูงจากระดับทะเลปานกลางราว 800 เมตร มีอากาศเย็นสบายตลอดปี เหมาะสมกับการปลูกไม้ดอกเมืองหนาวนานาชนิด สวนนี้เกิดขึ้นจากโครงการตามพระราชดำริสมเด็จพระเทพรัตนราชสุดาฯ ได้พระราชทานนามสวนแห่งนี้ว่า ว่านฮั่วหยวน หรือ แปลเป็นไทยว่า สวนหมื่นบุปผา โดยมีการพัฒนาให้เป็นแหล่งท่องเที่ยวและสร้างอาชีพให้กับกลุ่มผู้พัฒนาชาติไทยในอดีต ในชุมชนและหมู่บ้านบริเวณนี้ อดีตล้วนแล้วแต่เป็นสมาชิก พคม. ที่ประกาศตัววางอาวุธ ในปี 2532 เป็นผู้พัฒนาชาติไทย และเลือกที่จะพักอาศัยอยู่ในประเทศไทยต่อไป



จากนั้นนำท่านชม **อุโมงค์ปิยะมิตร** ตั้งอยู่บ้านปิยะมิตร 1 ตำบลตะเภาแฉะ สถานที่ทางประวัติศาสตร์ ที่ในอดีตเป็นฐานเคลื่อนไหวทางการทหารของพรรคคอมมิวนิสต์มลายา (พคม.) ว่ากันว่าฐานที่มั่นแห่งนี้เป็นฐานที่มั่นในแนวหลังของสงครามระหว่าง พคม กับ รัฐบาลมาเลเซีย ที่แข็งแกร่งที่สุด เคยถูกทิ้งระเบิดถึง 2 ครั้ง เป็นอุโมงค์ที่ขุดลึกลงไปในพื้นที่ดิน จุดที่ลึกที่สุดมีความลึกถึง 6 เมตร ใช้กำลังคน 60 - 80 คน อุโมงค์มีความกว้าง 50 - 60 ฟุต ยาวประมาณ 1 กิโลเมตร และมี



TEAV

ทางเข้าออกถึง 9 ทาง เชื่อมต่อกันหมด กระจายอยู่รอบ ๆ ภูเขา ภายในอุโมงค์นั้น สามารถจุคนได้มากถึง 400 คน ภายในอุโมงค์มีโรงพยาบาลสนาม ห้องส่งสัญญาณวิทยุระยะไกล ห้องปฏิบัติงานวางแผน ในส่วนของพื้นผิวด้านบนของ อุโมงค์มีต้นไม้ใหญ่ปกคลุมหนาทึบ ยากต่อการที่ฝ่ายตรงข้ามจะตรวจหาเจอ สมควรแก่เวลา นำท่านเดินทางกลับ แวะ พักผ่อนที่ **บ่อน้ำพุร้อนเบตง** บ่อน้ำพุร้อนเป็นบ่อน้ำแร่ร้อนตามธรรมชาติขนาดใหญ่ประกอบด้วยแร่ธาตุต่าง ๆ มากมาย โดยอุณหภูมิของบริเวณจุดต่อน้ำนั้นอยู่ที่ 60 - 80 องศาเซลเซียส และนักท่องเที่ยวมักจะทำกิจกรรมครอบครัว คือ นำไข่ไก่ ไข่นกกระทา มาลวก โดยใช้เวลาเพียง 7 นาทีเท่านั้น ไข่ก็สุกพร้อมรับประทาน บริเวณโดยรอบมีการสร้างสระน้ำขนาดใหญ่ สำหรับกักน้ำจากน้ำพุร้อนเพื่อให้ประชาชนและนักท่องเที่ยวได้ใช้อาบหรือแช่เท้าเพื่อผ่อนคลายความเมื่อยล้าได้เป็นอย่างดี แต่ละโซนของพื้นที่ออกแบบได้อย่างมาตรฐาน ถูกสุขลักษณะและสะอาดราบาบัด นำท่านเดินทางกลับเข้าสู่ตัวเมืองเบตง จากนั้นนำท่านแวะชมและถ่ายรูปตื้นนอก **ศาลาประชาคม** ชมทิวทัศน์ภูเขาโบราณและตู้ไปรษณีย์ยักษ์ที่ได้จำลองแบบมาจาก ของเดิมที่อยู่ในตัวเมืองเบตง

**คำ** บริการอาหารค่ำ **เมนูพิเศษ ไก่เบตง, เคาหยก และ ผักน้ำผัดน้ำมันหอย**



**ที่พัก** Betong Merlin Hotel ระดับ 3 ดาว

**วันที่สาม** ขึ้นสกายวอล์คชมทะเลหมอกอัยเยอร์เวง-สะพานแขวนเตบปูซุ-วัดช้างให้-ปัตตานี-ศาลเจ้าแม่ลิ้มกอเหนี่ยว-หาดใหญ่-ตลาดกิมหยง



ใบอนุญาตเลขที่ 41/00335

**เที่ยวสนุกทัวร์แอนด์แตรเวล**

LINE @teawsanooktour Facebook เที่ยวสนุกทัวร์แอนด์แตรเวล 085-3840228



04.00 น.

นำท่านออกเดินทางไปชม **ทะเลหมอกอัยเยอร์เวง** ตั้งอยู่ใน ตำบลอัยเยอร์เวง ห่างจากตัวเมืองเบตง 30 กิโลเมตร มีความสูงจากระดับน้ำทะเล 2,038 ฟุต จุดชมวิวทะเลหมอกอัยเยอร์เวง ขึ้นชื่อในเรื่องของการชมพระอาทิตย์ขึ้น ควบคู่ไปกับการชมทะเลหมอกอันสวยงาม จุดเด่น คือ ไม่ว่าคุณจะมาดูไหน หรือช่วงเวลาไหน ท่านก็มีโอกาสที่จะได้เห็นวิวทิวทัศน์เบื้องหน้าที่เป็นทะเลหมอกตลอดทั้งปี ทะเลหมอกที่ก่อตัวจากผืนป่า ฮาลา-บาลา ทะเลสาบเขื่อนบางลาง รวมถึงสามารถมองไปไกลได้ถึงประเทศมาเลเซียเลยทีเดียว นำท่าน**ขึ้นจุดชมวิว Skywalk** ชมวิวทิวทัศน์แบบรอบทิศทางแบบ 360 องศา ( **การเที่ยวชมทะเลหมอก อาจมีการสลับเปลี่ยนได้ ขึ้นอยู่กับสภาพอากาศเป็นสำคัญ** )



เช้า

### บริการอาหารเช้า

สมควรแก่เวลานำคณะเดินทางต่อไปยัง **สะพานแขวนแตงปูซู** แวะถ่ายรูปกับสะพานไม้ สะพานแขวนแห่งนี้ใช้งานมาหลายสิบปี วัตถุประสงค์หลักที่สร้างขึ้นนั้น ในอดีตชาวบ้านใช้ขนถ่ายสินค้าทางการเกษตร เช่น ผลไม้ ยางพารา และใช้สัญจรของชาวสวนในพื้นที่ ตัวสะพานมีความกว้าง 1.8 เมตร ยาว 100 เมตร

จากนั้นนำท่านเดินทางสู่ **หาดใหญ่** พักผ่อนบนรถ (ระยะทาง 259 ก.ม. ใช้เวลาเดินทาง 4.30 ชั่วโมง โดยประมาณ ) จากนั้นนำท่านชม **วัดช้างให้** หรือ วัดราษฎร์บูรณะ ตั้งอยู่ที่ตำบลควนโนรี อำเภอโคกโพธิ์ สงกัตคณะสงฆ์ มหานิกาย เป็นวัดเก่าแก่สร้างมาแล้วกว่า 300 ปี ตามตำนานกล่าวว่า พระยาแก้มดำเจ้าเมืองไทรบุรี ต้องการหาชัยภูมิสำหรับสร้างเมืองใหม่ให้กับน้องสาว จึงได้เสด็จอิฐฐาน ปล่อยช้างให้ออกเดินทางไปในป่า โดยมีเจ้าเมืองและไพร่พลเดินติดตามไป จนมาถึงวันหนึ่ง ช้างได้หยุดอยู่ ณ ที่แห่งหนึ่ง แล้วร้องขึ้นสามครั้ง พระยาแก้มดำจึงได้ถือเป็นนิมิตที่ดี จะใช้บริเวณนั้นสร้างเมือง แต่น้องสาวไม่

ชอบ พระยาแก้มคำจึงให้สร้างวัด ณ บริเวณดังกล่าวแทน แล้วให้ชื่อว่า วัดช้างไห้ แล้วนิมนต์พระภิกษุรูปหนึ่ง ที่ชาวบ้านเรียกว่า สมเด็จพระโคะ หรือ หลวงพ่อทวดเหยียบน้ำทะเลจืด ซึ่งเป็นเจ้าอาวาสองค์แรกของวัดและอริราชศัตรูของท่านก็ถูกบรจุไว้ที่วัดแห่งนี้ อีสระให้ท่านไหว้พระขอพร หรือเช่าบูชาวัตถุมงคลหลวงปู่ทวดตามอัยยาศัย



กลางวัน

บริการอาหารกลางวัน

บ่าย

จากนั้นนำท่านเดินทางต่อไปยังจังหวัดปัตตานี จากนั้นนำท่านชม **ศาลเจ้าแม่ลิ้มกอเหนี่ยว** เชื่อกันว่าผู้มาขอพรให้โชคลาภจะได้ผล หรือแม้แต่การค้าขายที่ซบเซาหรือขาดทุนก็กลับรุ่งเรืองขึ้นจนทำให้เกิดความนับถือศรัทธาอย่างมาก ชาวปัตตานีจึงได้นำต้นไม้อันที่ลิ้มกอเหนี่ยวผูกคอตายมาแกะสลักเป็นรูปบูชาและรสร้างศาลเจ้าขึ้นสักการะ สำหรับองค์เจ้าแม่ลิ้มกอเหนี่ยว ท่านเป็นเทพเจ้าแห่งความเมตตาโชคลาภ ค้าขาย ซึ่งเป็นที่นิยมมากกราบไหว้ขอพรเพื่อเป็นสิริมงคลกับชีวิต



**TEAW**  **SANOOK TOUR AND TRAVEL**  
 WWW.HOTLINE: 5.COM

**เที่ยวสนุกทัวร์แอนด์แตรเวล**

LINE@ @teawsanooktour  เที่ยวสนุกทัวร์แอนด์แตรเวล  085-3840228



จากนั้นนำท่านเดินทางสู่ **หาดใหญ่** จากนั้นนำท่าน อีสระช้อปปิ้งที่ **ตลาดกิมหยง** ให้ท่านได้เลือกซื้อของฝาก อาทิเช่น อาหารแห้ง กาแฟ ขนมขบเคี้ยว ถั่วต่างๆ เครื่องสำอาง และเครื่องใช้ไฟฟ้า ซึ่งเป็นที่รู้จักว่าส่วนใหญ่เป็นสินค้าปลอดภาษี จากประเทศเพื่อนบ้านวางขายอยู่ ให้ท่านได้เลือกช้อปปิ้งตามอัธยาศัย **อีสระอาหารค่ำ** เพื่อให้ท่านได้เลือกซื้อของฝากตาม **อัธยาศัย**

**ที่พัก** **B.P. Grand Hotel ระดับ 3 ดาว**

**วันที่สี่** **สนามบินหาดใหญ่-เชียงใหม่**

- 07.00 น.** นำท่านเดินทางสู่สนามบินหาดใหญ่
- 09.00 น.** ออกเดินทางบินลัดฟ้ากลับสู่ **สนามบินเชียงใหม่** โดย **สายการบินไทยแอร์เอเชีย (Thai AirAsia)** ใช้เวลาเดินทางประมาณ 2 ชั่วโมง มีบริการ อาหารว่างและน้ำดื่ม ท่านละ 1 ชุด
- 11.00 น.** เดินทางถึง **สนามบินเชียงใหม่** โดยสวัสดิภาพ พร้อมด้วยความประทับใจ

\*\*\*\*\*

**อัตราค่าบริการ**

บินตรง เชียงใหม่-หาดใหญ่ ล่องใต้ไปแคว่ เบตง ชมทะเลหมอก ใต้สุดสยาม 4 วัน 3 คืน-FD		
กำหนดการเดินทาง	ราคาผู้ใหญ่ พักห้องละ 2 - 3 ท่าน	พักเดี่ยวเพิ่มท่านละ
03-06 ธันวาคม 2564	13,900	2,400.-
10-13 ธันวาคม 2564	13,900	2,400.-



ใบอนุญาตเลขที่ 41/00335

**เที่ยวสนุกทัวร์แอนด์แตรเวล**



@teawsanooktour



เที่ยวสนุกทัวร์แอนด์แตรเวล



085-3840228

## อัตราค่าบริการนี้รวม

- ✓ ค่าบัตรโดยสารชั้นประหยัดพิเศษเดินทางไปกลับตามเส้นทางและวันที่ระบุในรายการ
- ✓ ค่าน้ำหนักสัมภาระถือขึ้นเครื่อง 7 กิโลกรัมต่อท่าน ต่อเที่ยวบิน
- ✓ ค่าน้ำหนักสัมภาระโหลดใต้เครื่องท่านละ 20 กิโลกรัม
- ✓ ค่ารถนำเที่ยวตามรายการที่ระบุ
- ✓ ค่าที่พักระดับ 3 ดาว 3 คืน พักห้องละ 2-3 ท่าน (กรณีไม่ครบคู่และไม่ต้องการเพิ่มเงินพักห้องเดี่ยว)
- ✓ ค่าอาหารตามที่ระบุในรายการ (ทางบริษัทสงวนสิทธิ์ในการสลับมือหรือเปลี่ยนแปลงเมนูอาหารตามสถานการณ์)
- ✓ ค่าเข้าชมสถานที่ต่างๆ ตามที่ระบุในรายการ
- ✓ ค่าประกันชีวิตกรณีอุบัติเหตุในระหว่างการเดินทาง ค่าคุ้มครองในวงเงินไม่เกินท่านละ 1,000,000 บาท และค่ารักษาพยาบาลกรณีอุบัติเหตุในวงเงินไม่เกิน ท่านละ 500,000 บาท (ตามเงื่อนไขกรมธรรม์)
- ✓ ค่ามัคคุเทศก์ผู้ชำนาญเส้นทาง
- ✓ ค่าภาษีมูลค่าเพิ่ม 7%

## อัตราค่าบริการนี้ไม่รวม

- ✗ ค่าอาหารบนเครื่องบิน, ค่าเลือกที่นั่งบนเครื่องบิน, ค่าเลือกที่นั่งบนรถนำเที่ยว
- ✗ ค่าบริการโหลดกระเป๋าส่วนเกิน 20 กก.
- ✗ ค่าใช้จ่ายส่วนตัวนอกเหนือจากรายการที่ระบุ เช่น ค่าเครื่องดื่มและค่าอาหารที่สั่งเพิ่มเอง, ค่าอาหารและเครื่องดื่มสั่งพิเศษนอกรายการ ค่าซักรีด, ฯลฯ
- ✗ ค่าใช้จ่ายอันเกิดจากความล่าช้าของสายการบิน, อุบัติภัยทางธรรมชาติ, โรคระบาด, การประท้วง, การจลาจล, การนัดหยุดงาน, การถูกปฏิเสธไม่ให้ออกและเข้าเมืองจากเจ้าหน้าที่ผู้เกี่ยวข้องซึ่งอยู่นอกเหนือความควบคุมของบริษัทฯ
- ✗ ค่าทิปไกด์ท้องถิ่นและคนขับรถขึ้นอยู่กับความพึงพอใจในการรับบริการหรือให้เพื่อเป็นสินน้ำใจแก่ผู้ให้บริการ

### พียงที่นั่งรถตู้ VIP 9 ที่นั่ง

ที่ว่างรอโดยสาร:

ที่นั่งคนขับ, ที่นั่งไกด์

ไซนที่สามารถเลือกที่นั่งได้

ค่าธรรมเนียมการเลือกที่นั่ง

<b>แถวแรก</b>
ราคา 300.- ต่อที่นั่ง
<b>แถวกลาง</b>
ราคา 150.- ต่อที่นั่ง
<b>แถวหลัง</b>
ไม่มีค่าใช้จ่าย

\*อุกทำการบินมีจำนวนที่นั่ง บนรถ ของรถตู้ในการจองไม่ตามความหนาแน่น



## เงื่อนไขการสำรองที่นั่งและการยกเลิก

### เงื่อนไขการสำรองที่นั่ง

- ✓ ส่ง สำเนาบัตรประชาชน พร้อมชำระเงินผ่านโครงการทัวร์เที่ยวไทย
- ✓ บัตรประชาชนตัวจริงถือไปในวันเดินทาง
- ✓ หลักฐานแสดงการรับวัคซีนป้องกันโรค COVID-19 และเอกสารอื่นๆ ตามที่ตามประกาศกำหนด

### เงื่อนไขการยกเลิก

**\*\*\*เมื่อท่านได้ชำระเงินแล้วไม่สามารถเปลี่ยนแปลงการเดินทางได้ (กรณียกเลิกการจองรายการนำเที่ยว ก่อนชำระเงินเท่านั้นแต่การยกเลิกกรณีเหตุสุดวิสัย หรือมีเหตุการณ์ที่ไม่สามารถเดินทางได้ (เช่น โรคระบาด, ศบค.สั่งระงับการเดินทาง) ทางบริษัทฯ ทัวร์ จะต้องคืนเงินให้กับนักท่องเที่ยวที่จ่าย 60% มาแล้วกับบริษัททัวร์ ตามหลักการ “ยกเลิกทัวร์” เป็นไปตามพระราชบัญญัติธุรกิจนำเที่ยวและมัคคุเทศก์\*\*\***

**รบกวนอ่านทำความเข้าใจเงื่อนไขในการให้บริการก่อนตัดสินใจเพื่อประโยชน์สูงสุดของท่าน**

## เงื่อนไขการให้บริการ

1. บริษัทฯ ขอสงวนสิทธิ์ในการเปลี่ยนแปลงราคาและเงื่อนไขต่าง ๆ โดยไม่ต้องแจ้งให้ทราบล่วงหน้า ทั้งนี้ให้ขึ้นอยู่กับดุลยพินิจของบริษัทฯ เท่านั้น อีกทั้งข้อสรุปและข้อตัดสินใด ๆ ของบริษัทฯ ให้ถือเป็นข้อยุติสิ้นสุดสมบูรณ์ หากท่านได้ชำระเงินค่าบริการมาแล้ว ถือว่าท่านได้ยอมรับและรับทราบเงื่อนไขการให้บริการข้ออื่นๆที่ได้ระบุมาทั้งหมดนี้แล้ว
2. โปรแกรมทัวร์นี้จะสามารถออกเดินทางได้ต้องมีจำนวนผู้เดินทางขั้นต่ำ 45 ท่านรวมในคณะตามที่กำหนดไว้เท่านั้น หากมีจำนวนผู้เดินทางรวมแล้วน้อยกว่าที่กำหนดไว้ บริษัทฯ ขอสงวนสิทธิ์ในการยกเลิกหรือปรับเปลี่ยนกำหนดการเดินทาง
3. เนื่องจากเป็นราคาโปรโมชั่นบัตรโดยสารชั้นประหยัดพิเศษของเที่ยวบินปกติและเที่ยวบินเช่าเหมาลำ **ทางบริษัทจะทำการออกบัตรโดยสารทันทีเมื่อคณะมีจำนวนขั้นต่ำ 9 ท่าน ไม่สามารถเปลี่ยนแปลงชื่อผู้เดินทาง และกำหนดการเดินทางได้ หากท่านต้องการเปลี่ยนแปลงจะต้องเสียค่าธรรมเนียมตามที่สายการบินกำหนด และขอสงวนสิทธิ์ในการเปลี่ยนแปลงเที่ยวบิน เวลากำหนดการเดินทางของเที่ยวบิน ตามข้อกำหนดของกรมการบินพลเรือนโดยไม่ต้องแจ้งให้ทราบล่วงหน้า**

ใบอนุญาตเลขที่ 41/00335



**เที่ยวสนุกทัวร์แอนด์แตรเวล**



@teawsanooktour



เที่ยวสนุกทัวร์แอนด์แตรเวล



085-3840228

4. บริษัทฯและตัวแทนของบริษัทขอสงวนสิทธิ์ที่จะเปลี่ยนแปลงรายการทัวร์,เที่ยวบิน,สายการบินและที่นั่งบนรถนำเที่ยวตามความเหมาะสมให้สอดคล้องกับสถานการณ์ข้อจำกัดด้านภูมิอากาศ, จำนวนที่นั่งของชั้นประหยัดพิเศษของสายการบิน และเวลา ณ วันที่เดินทางจริง ทั้งนี้ทางบริษัทฯ จะยึดถือและคำนึงถึงความปลอดภัย รวมถึงประโยชน์สูงสุดของลูกค้าส่วนมากเป็นสำคัญ
5. ในระหว่างการท่องเที่ยวนี้ หากท่านไม่ใช้บริการใดๆไม่ว่าทั้งหมดหรือบางส่วน ถือว่าท่านสละสิทธิ์ไม่สามารถเรียกร้องคืนค่าบริการได้
6. ค่าบริการที่ท่านชำระกับทางบริษัทฯ เป็นการชำระแบบเหมาขาด และทางบริษัทฯ ได้ชำระให้กับบริษัทฯ ตัวแทนแต่ละแห่งแบบเหมาขาดเช่นกัน ดังนั้นหากท่านมีเหตุอันใดที่ทำให้ท่านไม่ได้ท่องเที่ยวพร้อมคณะตามรายการที่ระบุไว้ ท่านจะขอคืนค่าบริการไม่ได้
7. กรณีเกิดความผิดพลาดจากตัวแทน หรือ หน่วยงานที่เกี่ยวข้อง จนมีการยกเลิก ลำช้า เปลี่ยนแปลง การบริการจากสายการบิน บริษัทขนส่ง หรือ หน่วยงานที่ให้บริการ บริษัทฯ จะดำเนินโดยสุดความสามารถที่จะจัดบริการทัวร์อื่นทดแทนให้ แต่จะไม่คืนเงินให้สำหรับค่าบริการนั้น ๆ
8. เดินทางต้องใช้วีซ่าตามส่วนตัวและรับผิดชอบต่อการตัดสินใจในการเลือกซื้อสินค้าต่าง ๆ ในระหว่างการเดินทางท่องเที่ยวด้วยตัวท่านเอง บริษัทฯ จะไม่สามารถรับผิดชอบใด ๆ หากเกิดความไม่พึงพอใจในสินค้าที่ผู้เดินทางได้ซื้อระหว่างการเดินทางท่องเที่ยวนี้
9. ผู้เดินทางต้องรับผิดชอบต่อการจัดเก็บ และ ดูแลทรัพย์สินส่วนตัว ของมีค่าต่าง ๆ อย่างระมัดระวัง บริษัทฯ จะไม่สามารถรับผิดชอบใด ๆ หากเกิดการสูญหายของ ทรัพย์สินส่วนตัว ของมีค่าต่าง ๆ ระหว่างการเดินทางท่องเที่ยว อันมีสาเหตุมาจากผู้เดินทาง
10. บริษัทฯ ขอสงวนสิทธิ์ที่จะไม่รับผิดชอบต่อค่าเสียหายในเหตุการณ์ที่เกิดจากการยกเลิกหรือความล่าช้าของสายการบิน ภัยธรรมชาติ การนัดหยุดงาน การจลาจล การปฏิวัติ รัฐประหาร โรคระบาด ที่อยู่นอกเหนือการควบคุมของทางบริษัทฯ หรือ ค่าใช้จ่ายเพิ่มเติมที่เกิดขึ้นทางตรง หรือทางอ้อม เช่น การเจ็บป่วย การถูกทำร้าย การสูญหาย ความล่าช้า หรือ จากอุบัติเหตุต่าง ๆ
11. บริษัทฯ ขอสงวนสิทธิ์ที่จะไม่รับผิดชอบต่อใด ๆ ต่อการไม่เป็นไปตามความคาดหวัง และความไม่พึงพอใจของผู้เดินทาง ที่เกี่ยวข้องกับสภาพธรรมชาติ ภูมิอากาศ ฤดูกาล ทัศนียภาพ วัฒนธรรม วิถีและพฤติกรรมของประชาชนในประเทศที่เดินทางไป
12. ทางบริษัทฯจะไม่รับผิดชอบต่อใด ๆ ทั้งสิ้น หากผู้เดินทางประสบเหตุสภาวะฉุกเฉินจากโรคประจำตัว ซึ่งไม่ได้เกิดจากอุบัติเหตุในรายการท่องเที่ยว (ซึ่งลูกค้าจะต้องยอมรับในเงื่อนไขในกรณีที่เกิดเหตุสุดวิสัย ซึ่งอยู่นอกเหนือความรับผิดชอบของบริษัทฯ)
13. ในกรณีผู้เดินทางที่ต้องการความช่วยเหลือเป็นพิเศษ เช่น การขอใช้วีซ่าที่สนามบิน กรุณาแจ้งบริษัทฯ อย่างน้อย 7 วันก่อนการเดินทาง หรือตั้งแต่ที่ท่านเริ่มจองทัวร์ ทางบริษัทขอสงวนสิทธิ์ในการเรียกเก็บค่าใช้จ่ายตามจริงที่เกิดขึ้นกับผู้เดินทาง (ถ้ามี)



14. กรณีที่ผู้เดินทางต้องออกบัตรโดยสารภายในประเทศ เช่น ตั๋วเครื่องบิน , ตั๋วรถทัวร์ , ตั๋วรถไฟ กรุณาติดต่อสอบถามเพื่อยืนยันกับเจ้าหน้าที่ก่อนทุกครั้งก่อนออกบัตรโดยสาร โดยในส่วนนี้หากเกิดความเสียหายใดๆบริษัทขอสงวนสิทธิ์ในการไม่รับผิดชอบค่าใช้จ่ายที่เกิดขึ้นใดๆทั้งสิ้น
15. ทางบริษัทขอสงวนสิทธิ์ที่จะไม่รับผิดชอบ หากผู้เดินทางไม่ปฏิบัติตามข้อกำหนดมาตรการควบคุมโรค การแพร่ระบาด COVID-19 บริษัทขอสงวนสิทธิ์ในการไม่รับผิดชอบค่าใช้จ่ายที่เกิดขึ้นใดๆทั้งสิ้น



ใบอนุญาตเลขที่ 41/00335

**เที่ยวสนุกทัวร์แอนด์แตรเวล**



@teawsanooktour



เที่ยวสนุกทัวร์แอนด์แตรเวล



085-3840228